



Antes de iniciar el desmontaje, verifique el sincronismo del motor conforme indicado a continuación.

Figura 1

Tapa trasera de la correa

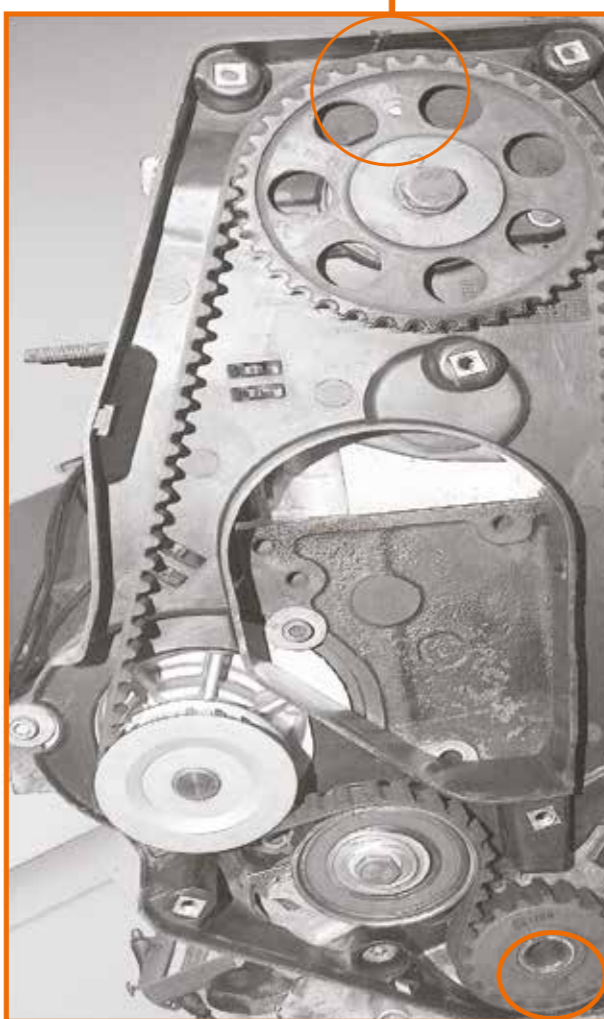
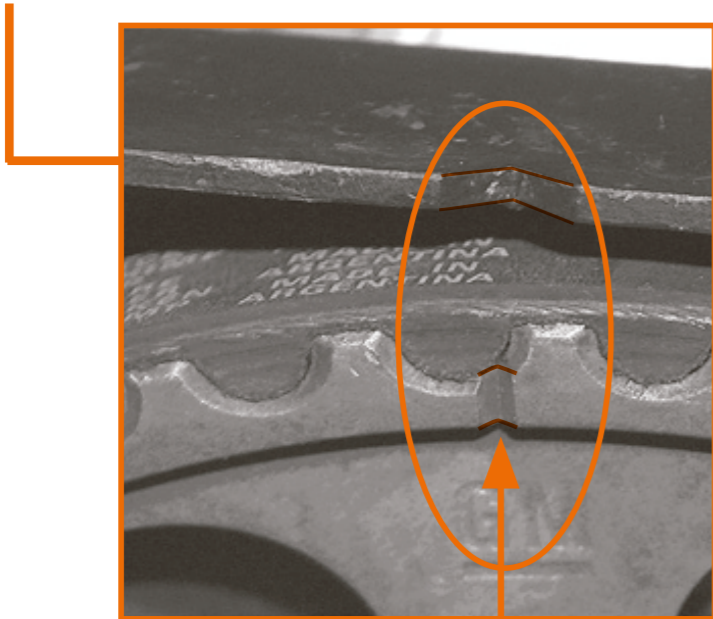
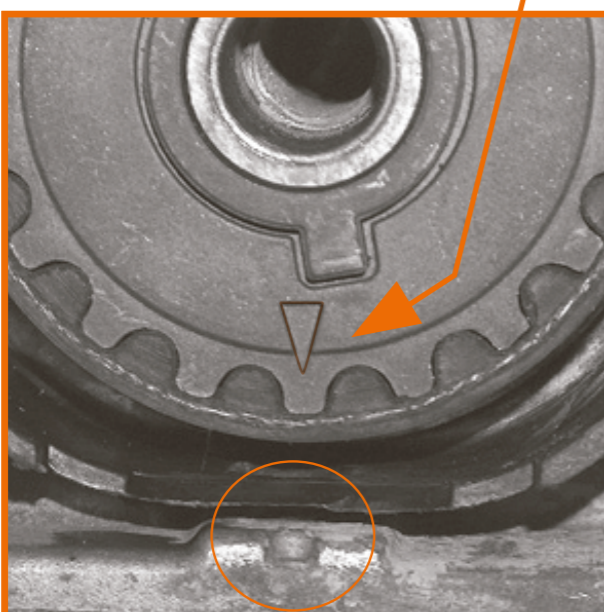


Figura 2



1) Alinear la marca de referencia del engranaje del comando con la marca en la capa de la correa (Fig.1).

2) Alinear la marca de referencia del engranaje del cigüeñal con la marca en el bloque del motor (Fig. 2).

3) El ajuste del tensionamiento de la correa no es efectuado en el tensor. En este caso la regulación es realizada en la bomba de agua con la herramienta específica (Fig. 3).

4) Elevar la tensión máxima retornando en seguida para el correcto posicionamiento de tensión. (Fig. 4 e 5)

5) Después de regulada la tensión, dé dos vueltas completas en el cigüeñal y revise el posicionamiento del tensor.

6) Em caso que lo necesite, vuelva a realizar el procedimiento anterior.

Figura 3

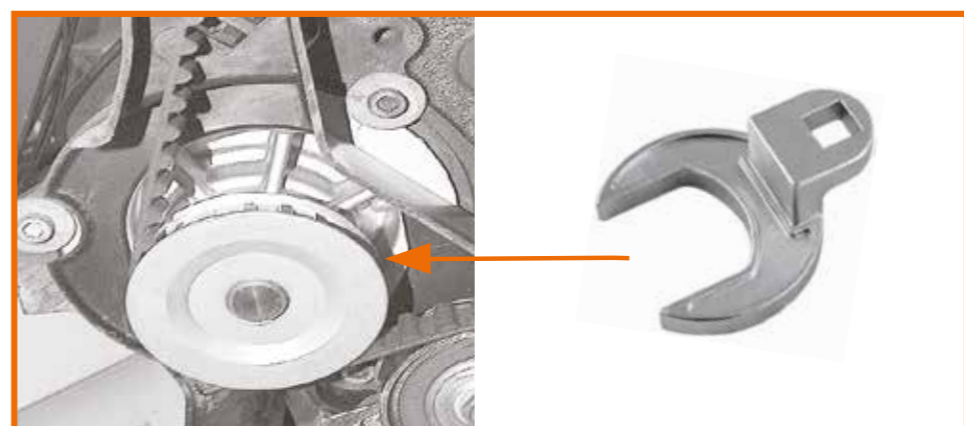


Figura 4

Tensión máxima

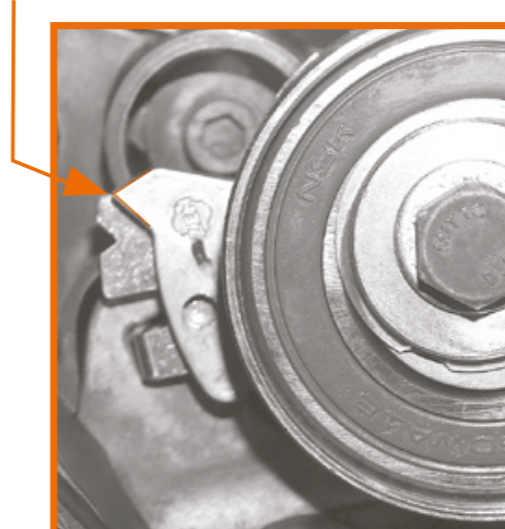


Figura 5

Posicionamiento correcto

