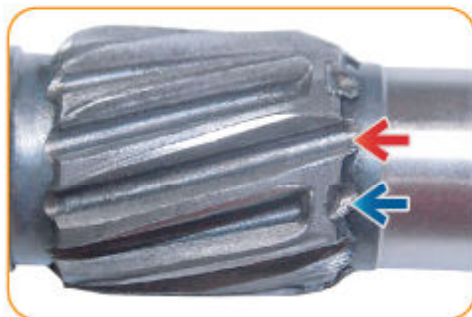
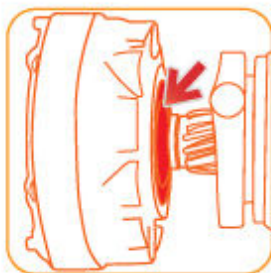


**SUGERENCIAS ZEN S.A.****CAMBIO DE IMPULSOR CON SISTEMA STOP SPLINE**

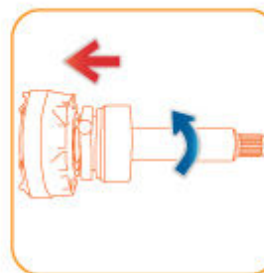
En este truco vamos a mostrar **CAMBIO DE IMPULSOR CON SISTEMA STOP SPLINE (TRABA EN LAS ESTRÍAS)**, en tan sólo unos pocos pasos:

**SUSTITUCIÓN IMPULSOR CON SISTEMA DE PARADA SPLINE**

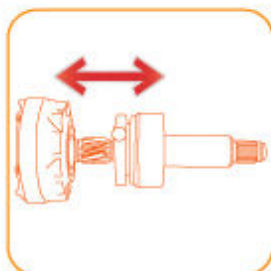
En todo motor de partida que posee el sistema **stop spline**, el batente que limita el avance del impulsor está en el eje inducido o eje de la planetaria. Ese sistema consiste en una estría **pasante** y otra **bloqueada**.

**EL PROCEDIMIENTO PARA CAMBIO DEL IMPULSOR PARA MOTORES CON ESE SISTEMA DEBERÁ SEGUIR LOS SIGUIENTES PASOS:****1 paso**

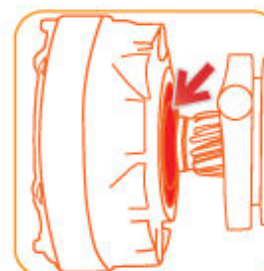
Saque el **anillo/tuerca** limitadora.

**2 paso**

Mueva el impulsor en **sentido del mancal** de la planetaria y haga un pequeño giro para cambiar la estría del impulsor con la estría libre del eje del inducido/planetaria.

**3 paso**

Sustituya el impulsor con falla por un nuevo **impulsor ZEN** y repita el 2° paso ahora con intuito de trabamiento en las estrías.

**4 paso**

Reponga el **anillo/tuerca** limitador. Certifíquese de que el impulsor no salga de las estrías del eje inducido o planetario y remonte el motor de partida.