

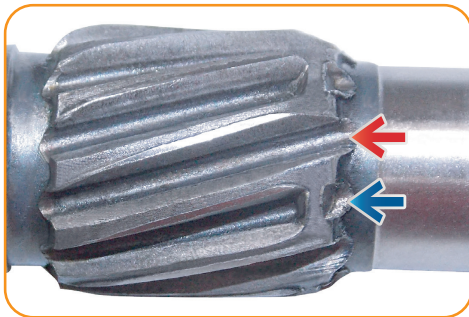
INFORMATIVO 03

DICAS ZEN S.A.

TROCA DE IMPULSOR COM SISTEMA STOP SPLINE

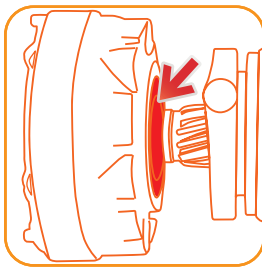
Nessa dica vamos mostrar **COMO TROCAR IMPULSOR COM SISTEMA STOP SPLINE (TRAVA NAS ESTRIAS)**, em apenas alguns passos:

COMO TROCAR IMPULSOR COM SISTEMA STOP SPLINE



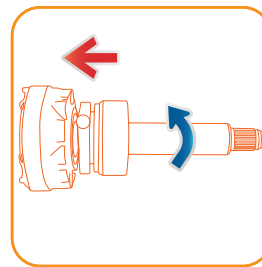
Em todo motor de partida que possui o **sistema stop spline**, o batente que limita o avanço do impulsor está no eixo induzido ou eixo da planetária. Esse sistema consiste em uma estria **passante** (seta vermelha) e outra **bloqueada** (seta azul).

O PROCEDIMENTO PARA TROCA DO IMPULSOR PARA MOTORES COM ESSE SISTEMA DEVERÁ SEGUIR OS SEGUINTE PASSOS:



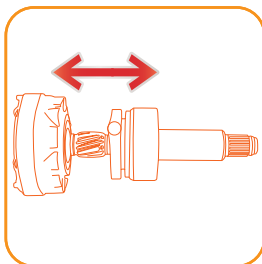
1 passo

Retire o **anel/arruela** limitadora.



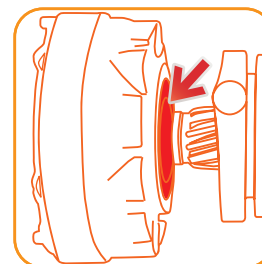
2 passo

Movimente o impulsor em **sentido do mancal** da planetária e faça um pequeno giro para mudar a estria do impulsor com a estria livre do eixo do induzido/planetária.



3 passo

Substitua o impulsor com falha por um novo **impulsor ZEN** e repita o 2º passo agora com intuito de travamento nas estrias.




4 passo

Recoloque o **anel/arruela** limitador. Certifique-se que o impulsor não sai das estrias do eixo induzido ou planetária e remonte o motor de partida.

 ZENSABR

 atendimento@zensa.com.br

 55 47 3255 2800

 0800 47 1919 Brasil

#zenmoveomundo
ZENSA.com.br

